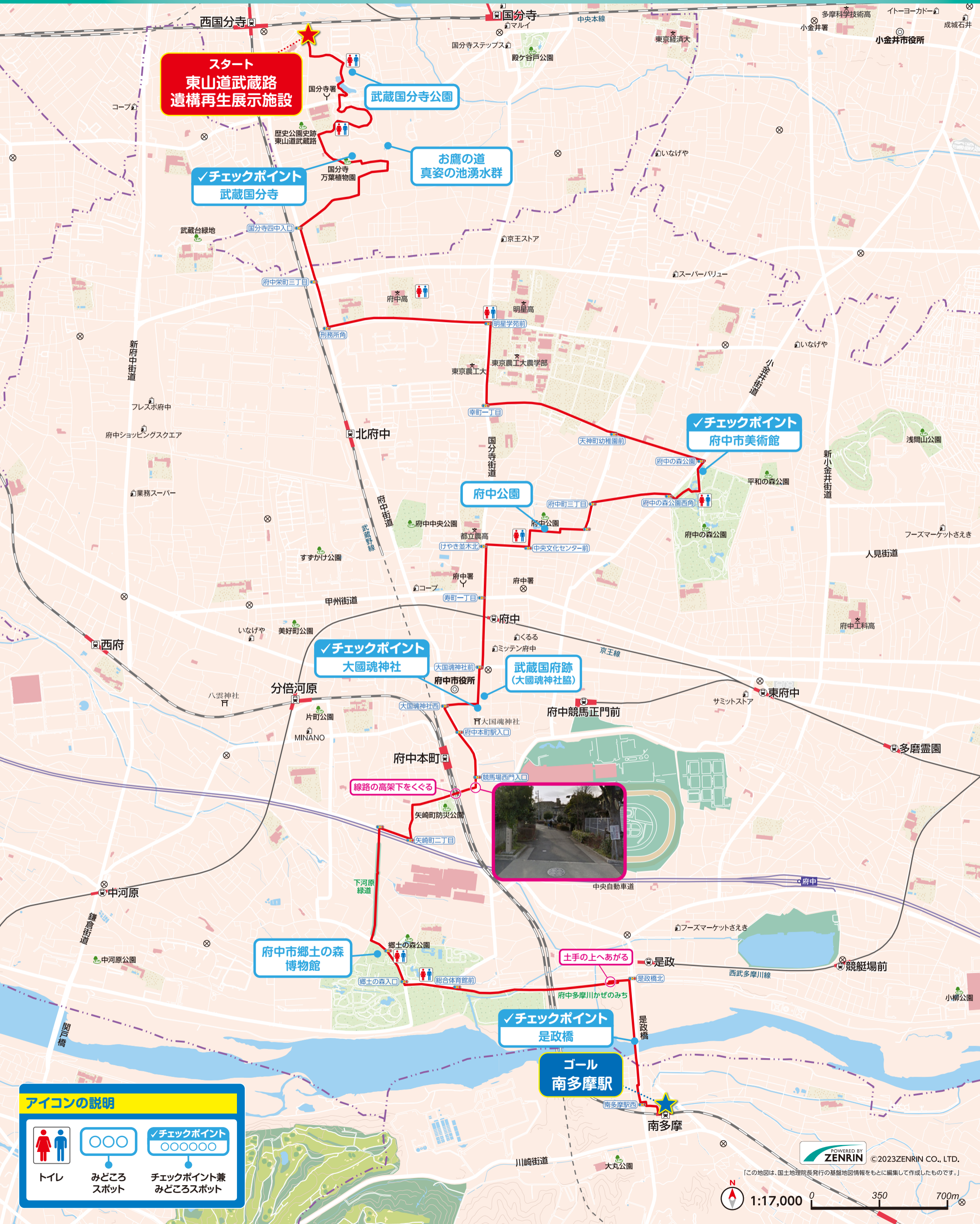


距離 約11.8キロ

スタート 東山道武蔵路遺構再生展示施設

ゴール 南多摩駅

エリア名  
国分寺・府中  
エリア



# TOKYOウォーキング2023

## 都心の神社・庭園を巡るコース

距離

約11.2キロ

スタート

新宿御苑

ゴール

湯島天満宮

エリア名

新宿・湯島  
エリア

### アイコンの説明



トイレ



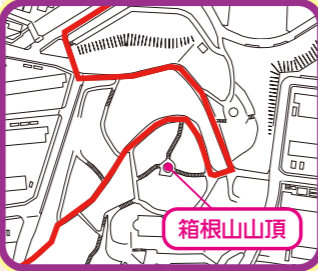
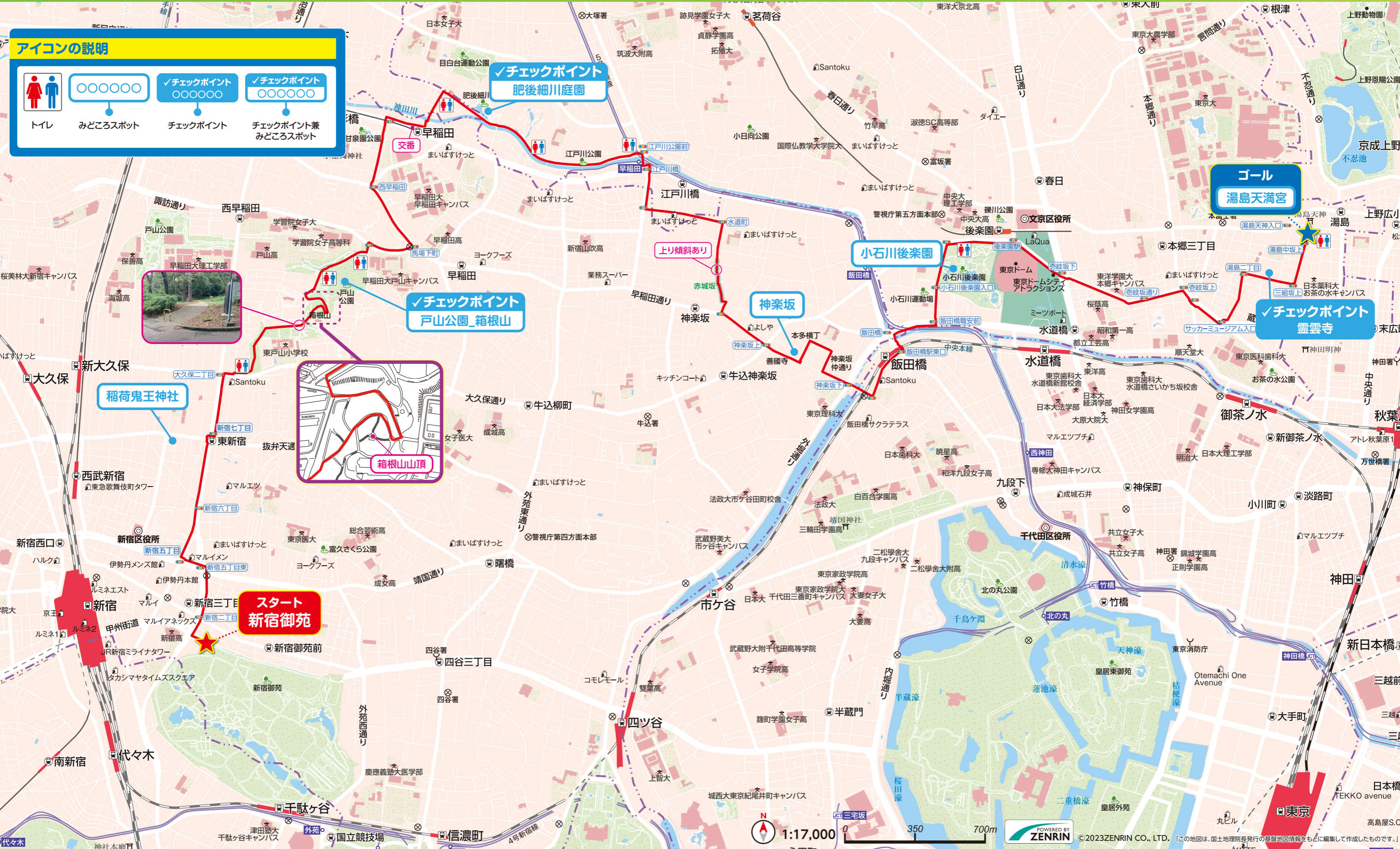
みどころスポット



チェックポイント



チェックポイント兼  
みどころスポット



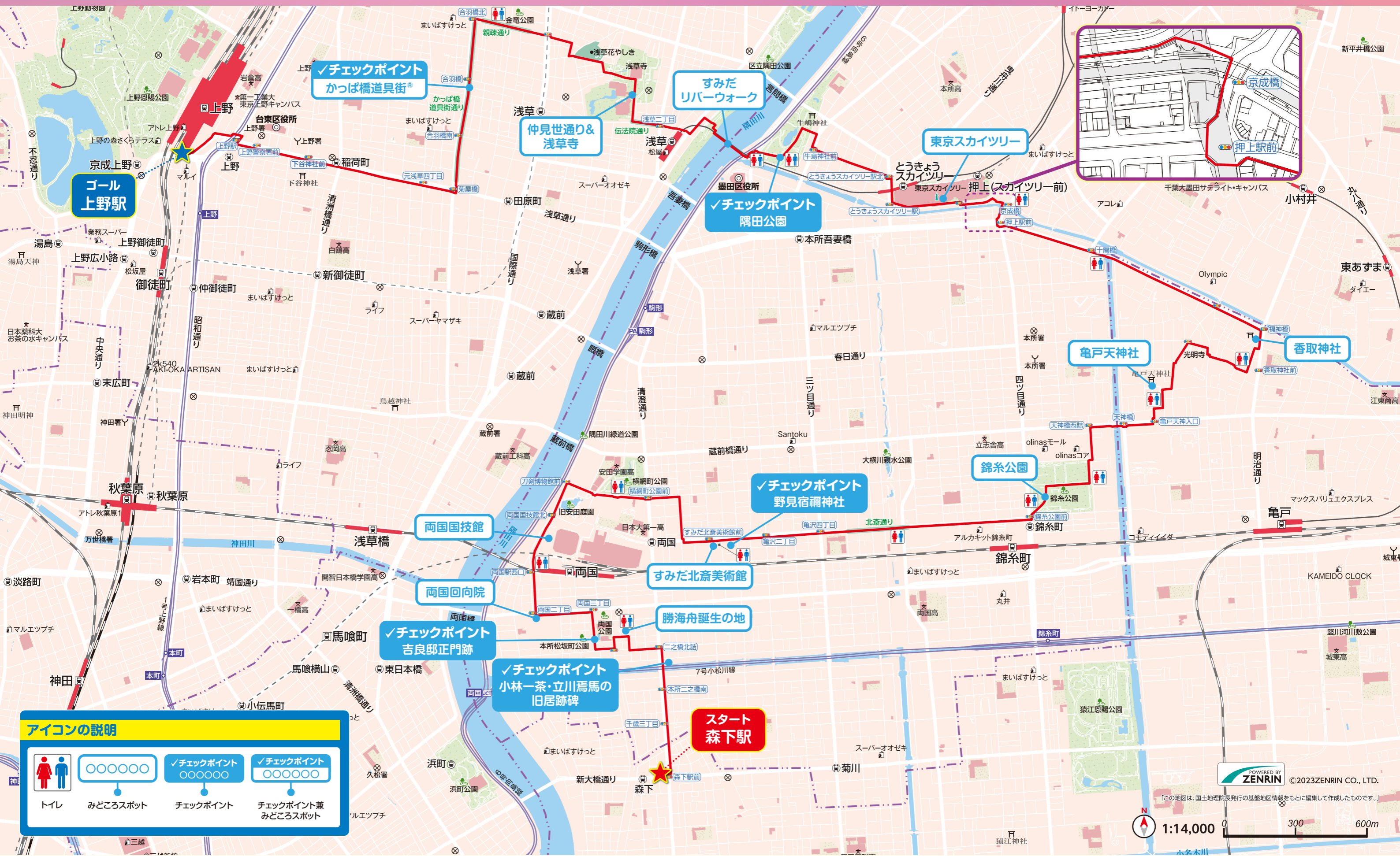
POWERED BY ZENRIN ©2023 ZENRIN CO., LTD. 「この地図は、国土地理院発行の基礎地図情報をもとに編集して作成したものです。」

※コースマップ上の情報は全てイベント実施時点のものです。

## TOKYOの伝統と風情を楽しむコース

距離 約12.3キロ スタート 森下駅 ▶ ゴール 上野駅

エリア名  
両国・浅草  
エリア



**アイコンの説明**

- トイレ
- みどころスポット
- チェックポイント
- チェックポイント兼みどころスポット

1:14,000 300 600m

※コースマップ上の情報は全てイベント実施時点のものです。